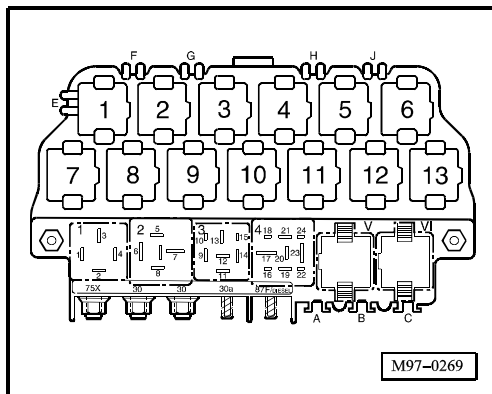


带电子差速锁（EDS）的制动防抱死系统（ABS）

自2007 年 7 月起

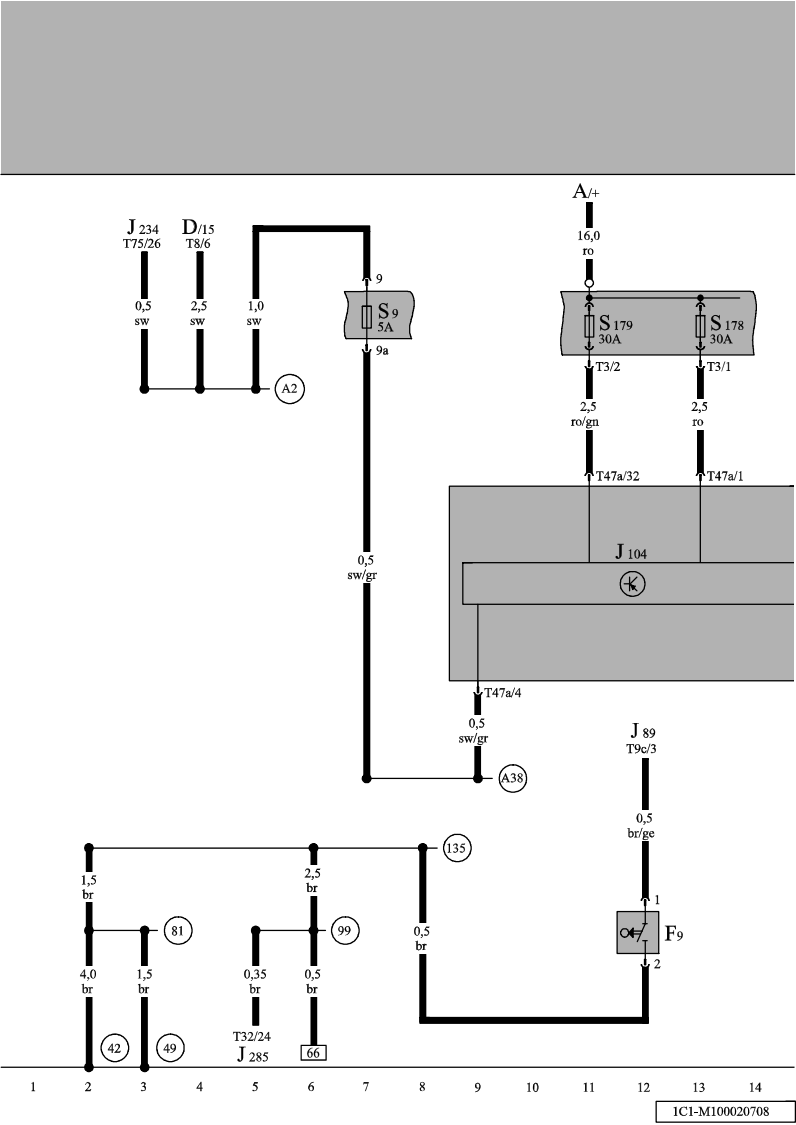
继电器位置分配和保险丝位置分配以及控制单元和连接 ⇒ 安装位置

参阅引导型故障查询 ⇒ 请您使用引导型故障查询 VAS 5051/5052



提示:

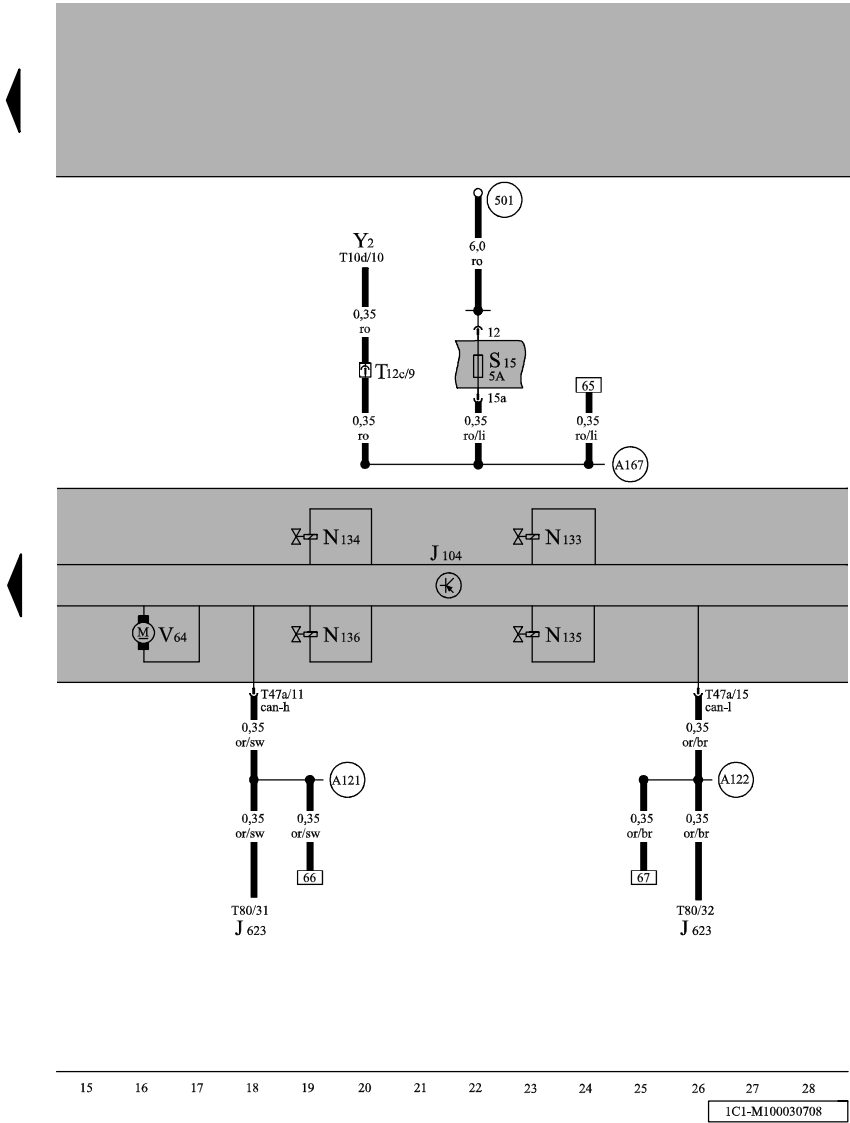
部件名称后的括号指向外罩上的序号。



ABS 控制单元

- A - 蓄电池
- D - 点火起动开关
- F9 - 手制动器控制开关
- J89 - 日间行车灯转换开关继电器
- J104 - ABS 控制单元
- J234 - 安全气囊控制单元
- J285 - 组合仪表中的控制单元
- S9 - 继电器板保险丝支架中的保险丝
- S178 - 蓄电池保险丝支架中的保险丝 6- (30)
- S179 - 蓄电池保险丝支架中的保险丝 7- (30)
- T3 - 3 芯插头连接
- T8 - 8 芯插头连接
- T9c - 9 芯插头连接
- T32 - 32 芯插头连接
- T47a - 47 芯插头连接, 在 ABS 控制单元上
- T75 - 75 芯插头连接
- 42 - 接地点, 在转向柱附近
- 49 - 接地点, 在转向柱附近
- 81 - 接地连接 1, 在仪表板线束中
- 99 - 接地连接, 在托架线束中
- 135 - 接地连接 2, 在仪表板线束中
- A2 - 正极连接 (15), 在仪表板线束中
- A38 - 正极连接 2 (15a), 在仪表板线束中

ws = 白色
sw = 黑色
ro = 红色
rt = 红色
br = 褐色
gn = 绿色
bl = 蓝色
gr = 灰色
li = 淡紫色
vi = 淡紫色
ge = 黄色
or = 橘黄色
rs = 粉红色



ws = 白色
sw = 黑色
ro = 红色
rt = 红色
br = 褐色
gn = 绿色
bl = 蓝色
gr = 灰色
li = 淡紫色
vi = 淡紫色
ge = 黄色
or = 橘黄色
rs = 粉红色

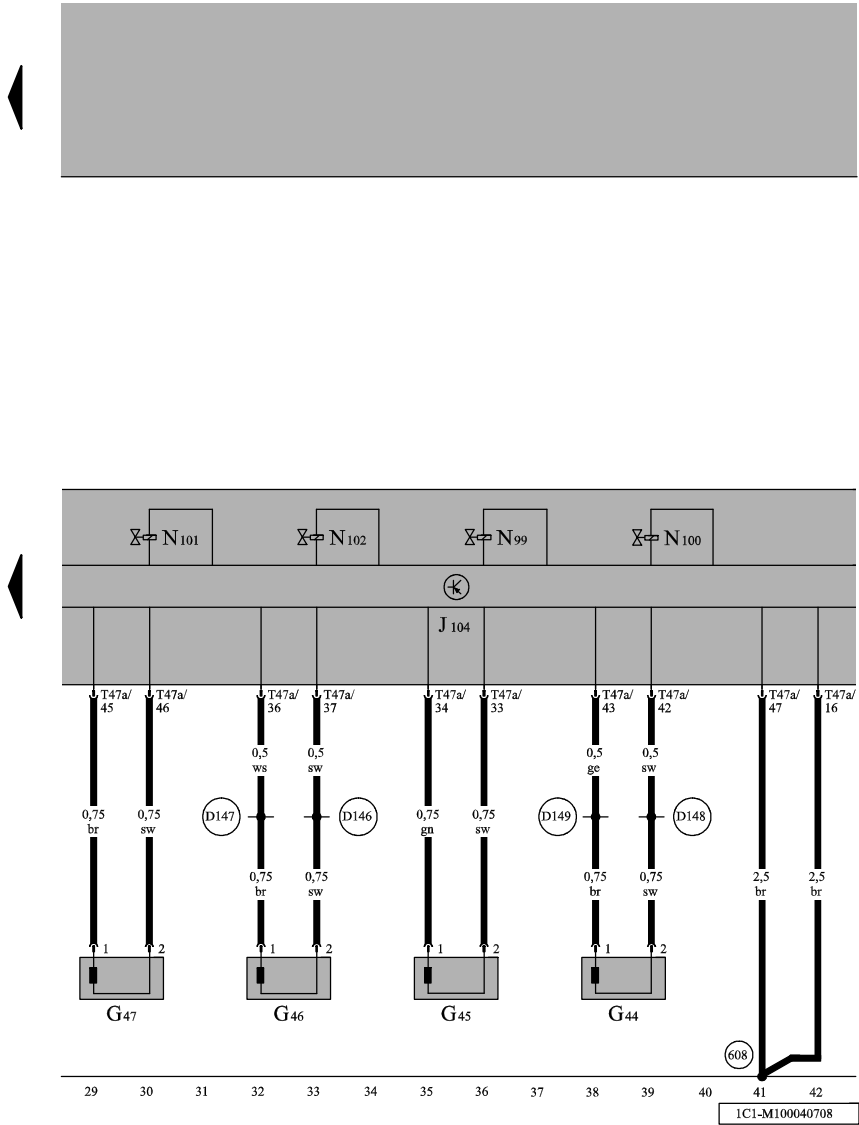
ABS 控制单元, ABS 液压泵

- J104 - ABS 控制单元
- J623 - 发动机控制单元
- N133 - 右后 ABS 进液阀
- N134 - 左后 ABS 进液阀
- N135 - 右后 ABS 排液阀
- N136 - 左后 ABS 排液阀
- S15 - 继电器板保险丝支架中的保险丝
- T10d - 10 芯插头连接
- T12c - 12 芯插头连接
- T47a - 47 芯插头连接, 在 ABS 控制单元上
- T80 - 80 芯插头连接
- V64 - ABS (制动防抱死系统) 液压泵
- Y2 - 数字钟
- 501 - 螺栓连接 2 (30), 在继电器板上
- A121 - 连接 (High 总线), 在仪表板线束中
- A122 - 连接 (Low 总线), 在仪表板线束中
- A167 - 正极连接 3 (30a), 在仪表板线束中

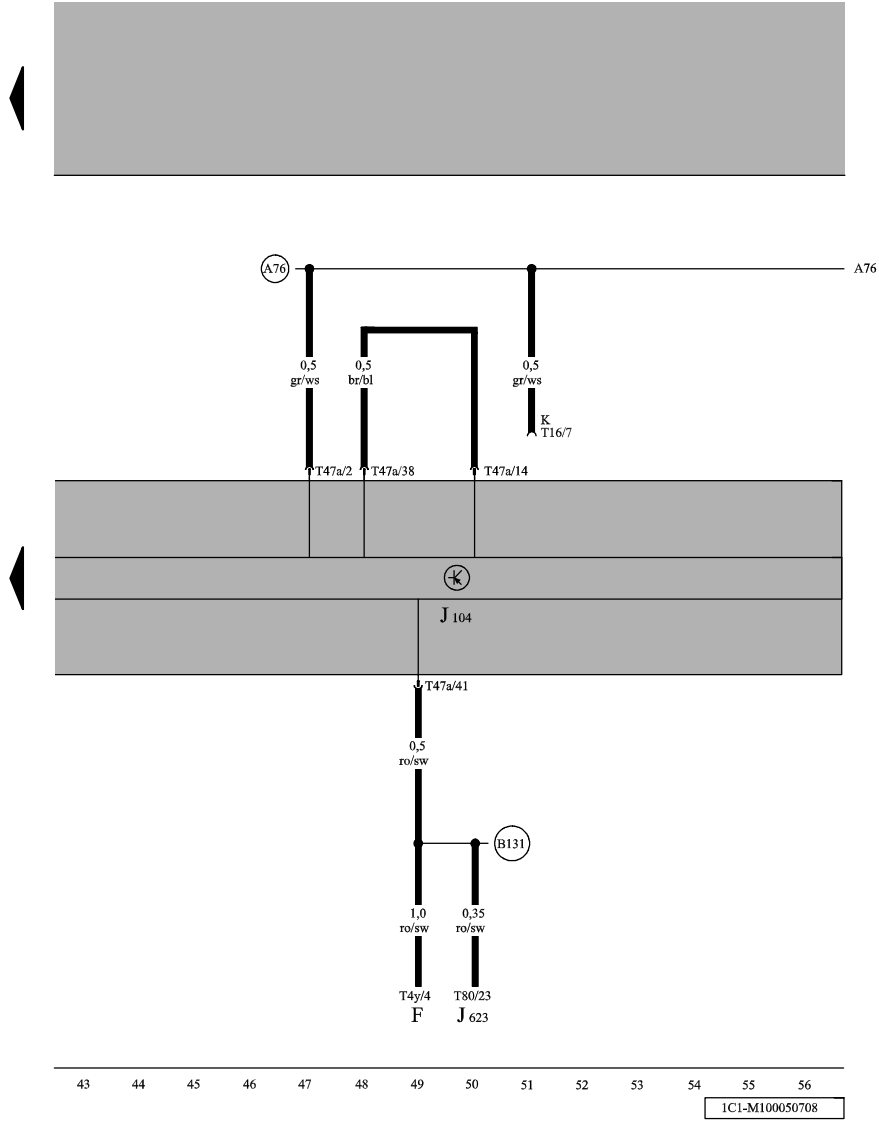
www.car60.cc

右后转速传感器、右前转速传感器、左后转速传感器、左前转速传感器、ABS 控制单元

- G44 - 右后转速传感器
- G45 - 右前转速传感器
- G46 - 左后转速传感器
- G47 - 左前转速传感器
- J104 - ABS 控制单元
- N99 - 右前 ABS 进液阀
- N100 - 右前 ABS 排液阀
- N101 - 左前 ABS 进液阀
- N102 - 左前 ABS 排液阀
- T47a - 47 芯插头连接，在 ABS 控制单元上
- 608 - 接地点，在排水槽内中部
- D146 - 连接（左后转速传感器 +），在发动机舱线束中
- D147 - 连接（左后转速传感器 -），在发动机舱导线束中
- D148 - 连接（右后转速传感器），在发动机舱线束中
- D149 - 连接（右后转速传感器），在发动机舱线束中



ws = 白色
sw = 黑色
ro = 红色
rt = 红色
br = 褐色
gn = 绿色
bl = 蓝色
gr = 灰色
li = 淡紫色
vi = 淡紫色
ge = 黄色
or = 橘黄色
rs = 粉红色



ws = 白色
sw = 黑色
ro = 红色
rt = 红色
br = 褐色
gn = 绿色
bl = 蓝色
gr = 灰色
li = 淡紫色
vi = 淡紫色
ge = 黄色
or = 橘黄色
rs = 粉红色

ABS 控制单元

- F - 制动信号灯开关
- J104 - ABS 控制单元
- J623 - 发动机控制单元
- T4y - F 上的 4 芯插头连接
- T16 - 16 芯插头连接，在仪表板左侧下方，自诊断接口
- T47a - 47 芯插头连接，在 ABS 控制单元上
- T80 - 80 芯插头连接
- A76 - 连接（K 诊断导线），在仪表板线束中
- B131 - 连接（54），在车内空间线束中

制动液液位报警触点、左前制动摩擦片磨损传感器、组合仪表中的控制单元

- F34 - 制动液液位 信号 点
- G34 - 左前制动 传感器
- H2 -
- J285 - 组合仪表中的控制单元
- J533 - 数 总线诊断接口
- K32 - 制动 指示灯
- K47 - ABS 指示灯
- K118 - 制动装置指示灯
- K155 - ASR/ESP 指示灯
- L22 - 左前 灯灯
- T32 - 32 芯蓝色插头连接，在组合仪表上
- T32a - 32 芯插头连接，绿色，在组合仪表上
- 119 - 接地连接 1，在 灯线束中
- 120 - 接地连接 2，在 灯线束中
- 642 - EC 接地点
- A76 - 连接（K 诊断导线），在仪表板线束中
- D55 - 连接（左侧制动 指示），在发动机舱线束中
- D56 - 连接（左侧制动 指示），在发动机舱线束中



ws = 白色
sw = 黑色
ro = 红色
rt = 红色
br = 褐色
gn = 绿色
bl = 蓝色
gr = 灰色
li = 淡紫色
vi = 淡紫色
ge = 黄色
or = 橘黄色
rs = 粉红色

